

ÇORUM İLİ DODURGA İLÇESİ MEHMETDEDETEKKE KÖYÜNE AİT KİLİMLERİN BAZI ÖZELLİKLERİ

Begül ÖZKOCA¹
H. Sinem ŞANLI²

Atıf/©: Özkoca, Begül ve Şanlı, H. Sinem (2017). Çorum İli Dodurga İlçesi Mehmetdedetekke Köyüne Ait Kilimlerin Bazı Özellikleri. Hitit Üniversitesi Sosyal Bilimler Enstitüsü Dergisi, Yıl 10, Sayı 2, Aralık 2017, ss.1595-1616

Özet: Geleneksel sanatlarımız arasında kendine has bir yapıya sahip olan düz dokumalar Anadolu'da her nereye gidilirse gidilsin yaygın olarak yerde, görsel zevk unsuru olarak duvarda, yük taşımak için eşeksirtında ya da tarlada, çarşıda, pazarda geçmişten bir edayla karşımıza çıkmaktadır. Günümüz imkânları, değişen ihtiyaçlar ve heveslerle bu kareler azalsa da düz dokumalarımızın değerinden hiçbir şey eksilmemektedir. Birçok il, ilçe ve köylerde azalan sayılarıyla zamana direnmektedirler. Düz dokumalarımızın var olmasının altında yatan destekleyici unsurların zayıflaması en önemli olumsuz etkenlerdendir. Bunlar hayvancılığın azalması, yeni nesil zevk anlayışının değişmesi, teknolojik ucuz ürünler, köyden kente göçler sadece olumsuz nedenlerin bir kaçı olarak sıralanabilir. Nenelerimizin ve dedelerimizin el emeği göz nuru dediği kilimlerimiz şimdilerde köylerde tekke, türbe, cami ve cemevi gibi kıymetlerinin bilindiği ve korunduğu mekânlarda sınırlı sayıda kalmışlardır. Bu şekilde koruma altında olan mekânlardan biride Çorum ili Dodurga ilçesi Mehmetdede köyü türbesi ve tekkesidir. Geçmişte dokunan kilimlerin, günümüz imkânlarıyla yerinde tespit edilip, fotoğraflanarak gün yüzüne çıkarılması, özelliklerinin belirlenmesi önem arz etmektedir. İncelenen örneklerde en çok parmak ve göz motiflerinin kullanıldığı, siyah ve beyaz renklerinin tercih edildiği, boy değerlerinin 84 cm ile 193 cm, en değerlerinin 40 cm ile 130 cm arasında değiştiği, lif cinsi olarak çözüde yün ve pamuk, atkı da ve bezemede yün ve sentetik lifin kullanıldığı belirlenmiştir. Bu çalışmada; Çorum ili Dodurga ilçesi Mehmetdede köyü türbesinde ve tekkesinde yapılan araştırma sonucunda tespit edilen kilim örneklerinin motif, kompozisyon, renk, ebat ve kullanılan teknikleri analiz edilmiştir. Her bir örneğin genel ve ayrıntılı fotoğrafına katalog kısmında yer verilerek incelenmiştir.

Anahtar Kelimeler: Çorum, Dodurga, Mehmetdedetekke köyü, Kilim

Makale Geliş Tarihi: 13.10.2017/ Makale Kabul Tarihi: 07.11.2017

¹ Öğr. Gör., Hitit Üniversitesi Geleneksel Türk El Sanatları Bölümü, e-posta: beglzkoca@gmail.com

² Doç. Dr., Gazi Üniversitesi Sanat ve Tasarım Fakültesi, Geleneksel Türk Sanatları Bölümü, Ankara, e-posta: hsinemsanli@gmail.com

The Rug Samples of Mehmetdedetekke Village Of Dodurga Town in Çorum Province

Citation/©: Özkoca, Begül ve Şanlı, H. Sinem (2017). The Rug Samples of Mehmetdedetekke Village of Dodurga Town in Çorum Province, Hitit University Journal of Social Sciences Institute, Year 10, Issue 2, December 2017, pp.1595-1616

Abstract: Our flat weaving type of rugs, which has a unique structure among our traditional arts, are seen as a ground cloth, as an instrument of visual taste on the wall, on the back of donkey to carry the goods or on the farm, in a market, in a bazaar, actually wherever you go in Anatolia with an unforgettable atmosphere of past. Even if the usage of them is reducing according to today's changing needs, our rugs lose nothing of their value. They are resisting time with decreasing numbers in many provinces, towns and villages. The most important damaging reason for decreasing is that the supporting elements, underlying the existence of plain weaves are declined. These negative causes can be listed as a decrease in animal husbandry, a change in the sense of enjoyment of the new generation, technological cheap products, migrations to the city from the village. Our rugs, which is called as handicraft by our ancestors, are in limited availability in dervish content (tekke), tomb, mosque and cem worshiphouse of village where they are protected and have value. One of this protected places in this way is the tomb of Mehmetdede in Dodurga town of Çorum city. It is important to determine the characteristics of the rugs that have been woven in the past, to be identified and photographed with today's possibilities. It was determined that finger and eye motifs were mostly used, black and white colors were preferred, height values varying from 84 cm to 193 cm, the maximum values varying from 40 cm to 130 cm, wool and cotton in warp, wool and synthetic fiber in weft and decoration were used in the samples examined. In this study; The motif, composition, color, size and techniques of the rug samples, which were determined in the survey of the Mehmetdede village of Dodurga town in Çorum province, were analyzed. Each sample was examined by a general and detailed photograph in the catalog section.

Keywords: Çorum, Dodurga, Mehmetdedetekke Village, Rug.

I. GİRİŞ

Geleneksel Türk sanatları içerisinde görsel zenginliği, manevi değeri ve kullanım amacının çeşitliliği ile düz dokumalar Anadolu'nun birçok yerinde karşımıza çıkmaktadır. Korunması, saklanması ve değerinin bilinmesi için fazlasıyla nedeni olan düz dokumalar günümüzde azalmış ve üretimi yapılmamaktadır. Gelişen sanayi ve kullanılan hammaddenin azalması olumsuz nedenlerden sayılabilir. Oysaki kullanılan hammaddenin doğallığı, dokuyucunun sade ve doğal hayatı, sosyal bağlarının sağlamlığı, duygu ve düşüncelerini dokuduğu ürünün üzerine motiflerle simgelemiş ve gelecek kuşaklara aktarılmasını sağlamıştır. Bizi biz yapan manevi kültürümüzü, Anadolu kilimlerinde motiflerle hisleri, kompozisyonları ile görsel zevki bir bütün içerisinde görmek mümkündür.

Orta Karadeniz bölgesi düz dokumaları denilince akla gelen Çorum ili yapılan alan arařtırmaları ile kendini kanıtlamıřtır. Dodurga ilçesi Mehmetdedetekke köyü düz dokumaları il genelinde karakteristik özellikleri ve görsel zenginlięi ile ön planda olan bir köydür. Yapılan alan arařtırması sonucunda bu köyde yařayan halkın günlük ihtiyaçlarını karřılamak amacı ile yer yaygısı, yastık ve seccade olmak üzere çeřitli tekniklerde dokumalar yaptıkları tespit edilmiřtir. Günümüzde örneklerin oldukça azaldığı bu köyde, dokumacılık artık yapılmamaktadır. İncelenen örnekler daha önceden Mehmetdedetekke ve türbesine hediye edilen örneklerdir.

Yapılan arařtırma kapsamında tespit edilen düz dokumaların arasından bu çalışmaya konu olan tekkede 4 adet yer yaygısı, 1 adet seccade, 1 adet yastık, türbede ise 4 adet yer yaygısı, 1 adet seccade örneęi seçilmiř ve incelenmiřtir. İncelenen örneklerin motif, kompozisyon, renk, ebat ve dokuma teknikleri belirlenmiř ve ekler bölümünde her bir örneęin genel ve ayrıntılı fotoğrafı ile özellikleri katalog halinde verilmiřtir.

II. MEHMETDEDETEKKE KÖYÜ KİLİMLERİNİN ÖZELLİKLERİ

Bu bölümde, motif, kompozisyon, renk, en ve boy uzunlukları, lif cinsi, teknik özellikleri ve saçak durumları ile ilgili bulgulara yer verilmiřtir.

A. Motif Özellikleri

Motif; Bezeme ve süslemede bütünü oluřturan parçalardan her birine verilen ad olarak tanımlanmakta ve motif karřılıęı olarak Türkçe "Örge" sözcüğü kullanılmaktadır (Sözen ve Tanyeli, 2012, s. 214).

Süslemenin ana unsurlarından olan motiflerin özelliklerinin çok yönlü olduęu ve süsleme sanatının temelini teřkil ettięi açıktır. Motifler, kültür ve sanat alanında toplumların gelenek ve görenek, duygu, düşünce ve inançlarının ifadesi olmuřlardır (Onuk vd., 2002, s. 21).

Kilimde desenlerin bulunduęu belirli alanlarda, renkli bir atkı, iplięi aynı zamanda desen iplięi olarak çözgülerin bir altından ve bir üstünden geçerek bir bařka renkteki desenin sınırına kadar gider ve buradan geri döner. Böylece aynı renklerdeki atkılar çözgüler arasında, kendi desen alanlarında gidip gelerek birer motif oluřtururlar (Tekin, 1997, s. 2).

Motifler bir toplumun geleneklerinin, inançlarının, coęrafik ve ekonomik olanaklarının, yařam biçimlerinin sembolleřtirilmiř halleridir. Anadolu kadını halısını dokurken, oyasını iřlerken, yaptığı her bir el emeęi üründe, iç

dünyasında dile getiremediği duygularını ifade etmek için motiflerden yararlanmışır (Er ve Hünerel Sarıkaya, 2012, s. 172).

İncelenen örneklerde kullanılan motifler; madalyon, parmak, bukağı, kırlangıç, göz, çoban iliğı, koçboynuzu, göbelek, telli Senem, cıynak, eğri su, eli belinde, aşk ve birleşim, kürt küpesi, kıvrımlı elibelinde, muska, bütün kıvrım, tazı kuyruğı, gıcgıc, tırnaklı, it izi, tırnaklı eğri su, Türkmen gülü, kuş ve sındı kulpudur.

Mehmetdedetekke köyünde incelenen örneklerin motifleri çizelge 1'de verilmiştir.

Çizelge 1. Kullanılan Motifler

Kullanılan motifler	Sayı
Parmak	6
Göz	6
Kırlangıç	5
Koç boynuzu	4
Çoban iliğı	4
Göbelek	3
Madalyon	2
Eğri su	2
Eli belinde	2
Telli Senem	1
Cıynak	1
Bukağı	1
Aşk ve birleşim	1
Kürt küpesi	1
Kıvrımlı elibelinde	1
Muska	1
Bütün kıvrım	1
Tazı kuyruğı	1
Gıcgıc	1
Tırnaklı	1
İt izi	1
Tırnaklı eğri su	1
Türkmen gülü	1
Kuş	1
Sındı kulpu	1

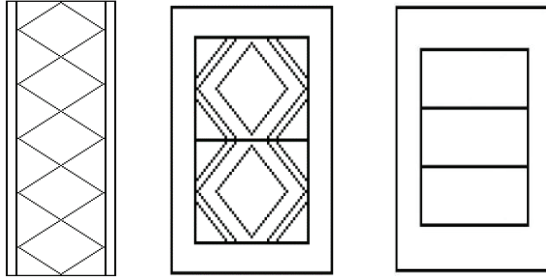
Not: İncelenen örneklerde birden fazla motif kullanıldığı için toplam alınmamıştır.

Çizelge 1 incelendiğinde, örneklerde en fazla parmak, göz ve kırlangıç motiflerinin kullanıldığı görülmektedir.

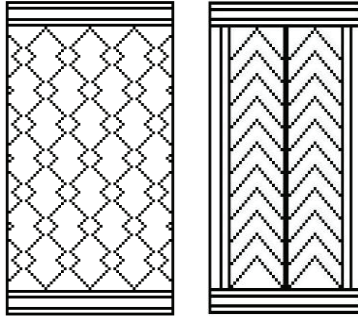
B. Kompozisyon Özellikleri

“Parçaların bir bütün içinde bir düzen gösterecek biçimde bir araya getirilmesi olarak açıklanmıştır. Kompozisyon, renklerin siyah beyaz değerlerin ve çizgilerle yüzeylerin belli yüzey içinde dengeli ve armonili olarak bir araya getirilmesi demektir” (Turani, 1980, s. 70).

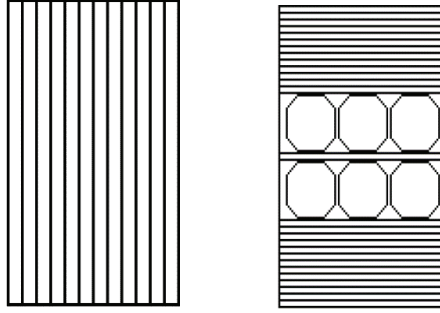
İncelenen örneklerin zeminlerinin geometrik olarak düzenlendiği, ince ve kalın şeritlerin tekrarı ve zeminin 2 veya 3 eşit parçaya bölünerek oluşturulduğu görülmektedir. Genel olarak eşkenar dörtgenlerin, altıgenlerin ve birim raporun yatay ya da dikey yönde tekrarı veya tüm zeminin şeritler halinde bölünerek oluşturulan bir düzenlemenin hakim olduğu saptanmıştır. Bu yüzey şemaları Şekil 1, 2, 3, 4, 5, 6 ve 7’de yer almaktadır.



Şekil 1, 2, 3: Eşkenar dörtgenlerin ve altıgenlerin zeminde yatay ve dikey yönde tekrarı ile oluşturulan yüzey şemaları



Şekil 4, 5: Birim raporun zeminde yatay ve dikey yönde tekrarı ile oluşturulan yüzey şemaları



Şekil 6, 7: Zeminin ince ve kalın kuşaklara ayrılarak veya 2 yada 3 eşit parçaya bölünerek oluşturulan yüzey şemaları

Mehmetdedetekke köyünde incelenen örneklerin yüzey şemaları çizelge 2’de verilmiştir.

Çizelge 2. Yüzey Şemaları

Yüzey şemaları	Sayı	%
Eşkenar dörtgenlerin ve altıgenlerin yatay ve dikey yönde tekrarı ile oluşturulan yüzey şemaları	4	36,36
Zeminin 2 yada 3 eşit parçaya bölünerek oluşturulan yüzey şemaları	4	36,36
Birim raporun zeminde yatay ve dikey yönde tekrarı ile oluşturulan yüzey şemaları	2	18,18
Zeminin ince ve kalın kuşaklara ayrılarak oluşturulan yüzey şemaları	1	9,09
Toplam	11	100

Çizelge 2 incelendiğinde, örneklerin çoğunda eşkenar dörtgenlerin ve altıgenlerin yatay ve dikey yönde tekrarı ve zeminin 2 yada 3 eşit parçaya bölünerek oluşturulan yüzey şemasının uygulandığı görülmektedir.

C. Renk Özellikleri

Dokumalarda kullanılan renkler genellikle yörenin doğal bitki örtüsü ile doğrudan bağlantılıdır. Zamanla bitkileri tanıyan kadınlar, tecrübe ettikçe kullandıkları renkler oldukça çeşitlenmiştir. Ayrıca solmayan, farklı tonlarda, parlak ve pastel renklerle, dokumaya boyut kazandırdıkları, ince ayrıntıları elde ettikleri ve ustaca kullandıkları görülmektedir.

Örneklere kullanılan renkler; kırmızı, mavi, siyah, beyaz, turuncu, yeşil, mor, bordo, lacivert, haki yeşil, boncuk mavi, krem, hardal sarısı, fıstık yeşili, limon sarısı, sarı, gri, kahverengi ve pembe dir. Mehmetdedetekke köyünde incelenen örneklerin renkleri çizelge 3’de verilmiştir.

Çizelge 3. Renk Dağılımı

Kullanılan renkler	Sayı
Beyaz	12
Siyah	11
Mavi	10
Yeşil	10
Turuncu	9
Kırmızı	9
Lacivert	6
Mor	5
Fıstık yeşili	4
Boncuk mavi	4
Bordo	3
Sarı	3
Hardal sarısı	3
Gri	2
Pembe	1
Kahverengi	1
Limon sarısı	1
Haki yeşil	1
Krem	1

Not: İncelenen kilimlerde birden fazla renk kullanıldığı için toplam alınmamıştır.

Çizelge 3 incelendiğinde, örneklerde en fazla beyaz, en az kahverengi, limon sarısı, krem, haki yeşil ve pembenin kullanıldığı belirlenmiştir.

D. En ve Boy Uzunlukları

Dokumanın kullanım amacına göre çeşitlenen türleri yapılacak ebadın da en önemli belirleyici unsuru olmaktadır. Yer yaygıların da en ve boy oranları oldukça uzun tutulurken seccade ve yastık gibi küçük dokumalarda daha küçük olabilmektedir.

Mehmetdedetekke köyünde incelenen örneklerin ebatları çizelge 4'de verilmiştir.

Çizelge 4. En ve boy uzunlukları

Örnek No	En (cm)	Boy (cm)
1	73	98
2	74	98
3	56	114
4	67	100
5	92	118
6	40	84
7	63	121
8	130	190
9	114	178
10	90	193
11	114	161

Çizelge 4 incelendiğinde, örneklerin minimum ve maksimum boy değerleri; 84 cm ile 193 cm arasında en değerleri ise; 40 cm ile 130 cm arasında değiştiği belirlenmiştir.

E. Lif cinsi

Çözü, atkı ve bezeme lifi yörenin yaşam şartlarına uygun olarak hayvanlardan ve ya bitkilerden elde edilebilmektedir. Hayvanlardan elde edilen yünün belirli işlemlerden geçirilerek kullanıma uygun hale getirilmesi ve Kızılırmak'ın verimli topraklarından elde edilen pamuğun düz dokumalarda önemli hammadde teminidir. Hayvancılığın azalması ve verimli arazilerde betonlaşma ile sentetik liflerin kullanımını artıran sebeplerden olmuştur.

Kilimlerde atkıda yün ve sentetik lif, çözüde yün ve pamuk, bezemede yün ve sentetik lif kullanıldığı saptanmıştır.

F. Teknik

Türk kilimlerinin birçoğunda rastlanan en önemli teknik özellik dokuyucunun kendisine teknik sınırlama getirmeden dokuma sırasında bir kilim üzerinde birçok atkı tekniğini uygulamasıdır. İstedikleri deseni-bezemeyi oluşturabilmek, derinlik veya çarpıcı etki yaratabilmek için ilikli, eğri atkılı, ilmeli sınır atkısı ve bazen fazladan bir bezeme atkısı ile atlamalı bezeme tekniklerini bir arada uygulamışlardır (Soysaldı, 2009: 32).

Örneklere; kilim (ilikli kilim), kilim-cicim, cicim, zili ve sumak tekniklerinin kullanıldığı tespit edilmiştir.

G. Saçak Durumları

“Çeyiz, yük örtüsü veya namazlık olarak dokunan yaygıların kısa kenarlarında kalan fazla çözümlü uzunluğu saçak örgüsü yapılarak değerlendirilir” (Soysaldı, 2009: 185).

Dokumanın türüne göre değişkenlik gösteren kenar temizleme teknikleri dokumalara ayrı bir güzellik ve karakteristik ayrıcalık kazandırmaktadır. Yöreden yöreye farklılık gösteren bu unsur Mehmetdedetekke köyünde genelde birbirine belirli bir sistemle bağlanarak saçakların örüldüğü görülmektedir. 8 örnekte çift taraflı, 3 örnekte ise saçak bırakılmamıştır. Saçak bırakılan örnekler seccade ve yer yaygısı türünde dokunan, saçaksız olanlar ise yastık ve yer yaygısı türünde olan dokumalardır. Saçaklı olan örnekler örülerek ya da düğümlenerek süslenmişler, saçaksız olan yer yaygılarının uçları ise dikilerek kapatılmışlardır.

Mehmetdedetekke köyünde incelenen kilimlerin saçak durumları çizelge 5’de verilmiştir.

Çizelge 5. Saçak Durumları

Saçak durumu	Sayı	%
Çift taraflı	8	72,72
Yok	3	27,27
Toplam	11	100

Çizelge 5 incelendiğinde, 8 örnekte çift tarafında saçak bırakıldığı, 3 örnekte ise saçak bırakılmadan dikilerek uçlarının kapatıldığı belirlenmiştir.

Mehmetdedetekke köyünde tespit edilen kilim örneklerinin özellikleri ekler kısmında, genel ve ayrıntılı fotoğrafları ile birlikte envanter bilgilerine yer verilmiştir.

III. MEHMEDEDETEKKE KÖYÜ KİLİM ÖRNEKLERİ

ÖRNEK NO 1



Resim 1 a,b. Yer yaygısı, detay (Mehmetdedetekke köyü)

Türü	Yer yaygısı	Lif Cinsi	Çözüde	Yün
İlgili Koleksiyon	Mehmetdede tekkesi		Atkıda	Yün
İnceleme Tarihi	2.10.2016		Bezemde	-
Bulunduğu Yer	Mehmetdedetekke Köyü	Tarihlendirme	20 yıllık	
Dokuma Tekniği	Kilim (ilikli kilim)	Bugünkü Durumu	İyi	
Saçak Durumu	İyi	Boyutları (En x Boy)	73x98 cm	
Kullanılan Renkler	Kırmızı, mavi, siyah, turuncu, yeşil, mor, beyaz			
Kilimin Yöredeki Adı	Kilim			
Motif	Zeminde	Madalyon		
	Bordürde	Parmak (tarak), bukağı, kırlangıç		
Motifin Yöredeki Adları	Parmak (tarak), kırlangıç, madalyon			
Motif ve Kompozisyon Özellikleri	Yaygının zemini iki adet dikdörtgenle bölünmüştür. İçlerinde birbirini tekrar eden madalyon motifi ile düzenlenmiş bir kompozisyona sahiptir. Dikdörtgenler parmak (tarak) motifi ile bordürden ayrılır. Etek kısmında yer alan bordürde bukağı motifi boyuna uzanan bordürde ise kırlangıç motiflerinin düzenli sıralanması ile oluşmaktadır. Yaygının saçakları örülmüştür.			

ÖRNEK NO 2



Resim 2 a,b. Yer yaygısı, detay (Mehmetdedetekke köyü)

Türü	Yer yaygısı	Lif Cinsi	Çözüde	Yün
İlgili Koleksiyon	Mehmetdede tekkesi		Atkıda	Yün
İnceleme Tarihi	2.10.2016		Bezemde	-
Bulunduğu Yer	Mehmetdedetekke Köyü	Tarihlendirme		20 yıllık
Dokuma Tekniği	Kilim (ilikli kilim)	Bugünkü Durumu		İyi
Saçak Durumu	İyi	Boyutları (En x Boy)		74x 98 cm.
Kullanılan Renkler	Siyah, yeşil, mavi, turuncu, bordo, beyaz			
Kilimin Yöredeki Adı	Kilim			
Motif	Zeminde	Kırlangıç		
	Bordürde	Göz, çoban iliği, koç boynuzu, göbelek		
Motifin Yöredeki Adları	Kırlangıç, göz, çoban iliği, koç boynuzu, göbelek			
Motif ve Kompozisyon Özellikleri	Yaygının zemini üç adet dikdörtgenle bölünmüştür. İçlerinde yan yana kırlangıç motifi yer alır. Dikdörtgenler parmak motifi ile bordürden ayrılır. Bordürde göz, çoban iliği, koç boynuzu ve göbelek motiflerinin tekrarından oluşmaktadır. Yaygının saçakları örüldür.			

ÖRNEK NO 3



Resim 3 a,b,c. Seccade, detay (Mehmetdedetekke köyü)

Türü	Seccade	Lif Cinsi	Çözüde	Yün
İlgili Koleksiyon	Mehmetdede tekkesi		Atkıda	Yün
İnceleme Tarihi	2.10.2016		Bezeme	Yün, sentetik lif
Bulunduğu Yer	Mehmetdedetekke Köyü	Tarihlendirme	40 yıllık	
Dokuma Tekniği	Zili	Bugünkü Durumu	İyi	
Saçak Durumu	İyi	Boyutları (En x Boy)	56x114 cm.	
Kullanılan Renkler	Siyah, beyaz, mor, lacivert, boncuk mavi, yeşil, haki, sarı, krem, bordo, kırmızı, gri			
Kilimin Yöredeki Adı	Kilim			
Motif	Zeminde	Telli senem, cıynak, çoban iliği		
	Bordürde	Eğri su, göz, koç boynuzu		
Motifin Yöredeki Adları	Telli senem, koç boynuzu, eğri su, göz, çoban iliği			
Motif ve Kompozisyon Özellikleri	Seccadenin ön yüzünde zemin de yer alan motive yörede telli senem ismi verilmektedir. Dikine bordürlerde eğri su ile enine bordürlerde göz ve koç boynuzu motifinin yan yana sırlanması ile oluşan düzene sahiptir. Seccadenin arka yüzünde cıynak motifi ve ortasında üst üste eli belinde motifi ile oluşan bir kompozisyon düzenine sahiptir. Aralarda çoban iliği motifi ve harfler yer alır. Seccadenin saçakları örüldür.			

ÖRNEK NO 4



Resim 4 a,b. Yer yaygısı, detay (Mehmetdedetekke köyü)

Türü	Yer yaygısı	Lif Cinsi	Çözüde	Yün
İlgili Koleksiyon	Mehmetdede tekkesi		Atkıda	Yün
İnceleme Tarihi	2.10.2016		Bezemde	-
Bulunduğu Yer	Mehmetdedetekke Köyü	Tarihlendirme		20 yıllık
Dokuma Tekniği	Kilim (ilikli kilim)	Bugünkü Durumu		İyi
Saçak Durumu	İyi	Boyutları (En x Boy)		67x100 cm.
Kullanılan Renkler	Siyah, kırmızı, lacivert, turuncu, boncuk mavi, beyaz, mor, yeşil			
Kilimin Yöredeki Adı	Kilim			
Motif	Zeminde	Göz, eli belinde, aşk ve birleşim		
	Bordürde	Göz, koç boynuzu, parmak (tarak)		
Motifin Yöredeki Adları	Eli belinde, aşk ve birleşim, parmak (tarak), koç boynuzu, göz			
Motif ve Kompozisyon Özellikleri	Yaygının zemini üç adet dikdörtgenle bölünmüştür. İçlerinde yan yana göz motifi yer alır. Orta kısımda yer alan dikdörtgenin içi diğerlerinden farklı olarak birbirlerine ters bir şekilde yerleştirilmiş ilme (sarma) sınır atkılı eli belinde, aşk ve birleşim motiflerinden meydana gelmektedir. Dikdörtgenler parmak (tarak) motifi ile bordürden ayrılır. Bordür göz ve koç boynuzu motiflerinin tekrarından oluşmaktadır. Yaygının saçakları örülmüştür.			

ÖRNEK NO 5



Resim 5 a,b. Yer yaygısı, detay (Mehmetdedetekke köyü)

Türü	Yer yaygısı	Lif Cinsi	Çözüde	Yün
İlgili Koleksiyon	Mehmetdede tekkesi		Atkıda	Yün
İnceleme Tarihi	2.10.2016		Bezemedede	-
Bulunduğu Yer	Mehmetdedetekke Köyü	Tarihlendirme		30 yıllık
Dokuma Tekniği	Kilim (ilikli kilim)	Bugünkü Durumu		İyi
Saçak Durumu	İyi	Boyutları (En x Boy)		92x118 cm.
Kullanılan Renkler	Kırmızı, siyah, beyaz, yeşil, gri, mor, turuncu, sarı, lacivert			
Kilimin Yöredeki Adı	Kilim			
Motif	Zeminde	Göz		
	Bordürde	Parmak (tarak), kürt küpesi, kırlangıç		
Motifin Yöredeki Adları	Göz, parmak (tarak), kürt küpesi, kırlangıç			
Motif ve Kompozisyon Özellikleri	Yaygının zemini üç adet dikdörtgenle bölünmüştür. İçerisinde yan yana sıralanmış göz motifleri yer alır. Dikdörtgenler parmak (tarak) motifleri ile bordürden ayrılır. Bordürler, boyuna kürt küpesi, enine kırlangıç motiflerinin tekrarından oluşmaktadır. Yaygının saçakları düğümlüdür.			

ÖRNEK NO 6



Resim 6 a,b. Yastık, detay (Mehmetdedetekke köyü)

Türü	Yastık	Lif Cinsi	Çözüde	Yün
İlgili Koleksiyon	Mehmetdedetekke tekkesi		Atkıda	Yün
İnceleme Tarihi	2.10.2016		Bezemede	Yün
Bulunduğu Yer	Mehmetdedetekke Köyü	Tarihlendirme		40 yıllık
Dokuma Tekniği	Cicim	Bugünkü Durumu		İyi
Saçak Durumu	-	Boyutları (En x Boy)		40x84 cm.
Kullanılan Renkler	Bordo, beyaz, hardal sarısı, boncuk mavi, lacivert, siyah, turuncu, fıstık yeşili, kahverengi			
Kilimin Yöredeki Adı	Likli dik doldur			
Motif	Zeminde	Kıvrımlı eli belinde		
	Bordürde	Çoban iliği, eğri su, koç boynuzu		
Motifin Yöredeki Adları	Kıvrımlı eli belimde, koç boynuzu, göz, eğri su, çoban iliği			
Motif ve Kompozisyon Özellikleri	Yastığın zemini şaşırtmalı düzende kıvrımlı eli belinde motifinin tekrarı ile oluşmaktadır. Başlangıç kısmında yer alan bordürde çoban iliği motif ve eğri kenar suyu ile düzenlenmiştir. Bitiş kısmında yer alan bordürde diğer taraftan farklı olarak koç boynuzu ve eğri su motif kullanılmıştır.			

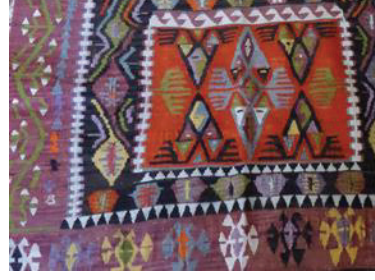
ÖRNEK NO 7



Resim 7 a,b. Yer yaygısı, detay (Mehmetdedetekke köyü)

Türü	Yer yaygısı	Lif Cinsi	Çözüde	Yün
İlgili Koleksiyon	Mehmetdede türbesi		Atkıda	Yün
İnceleme Tarihi	2.10.2016		Bezemde	-
Bulunduğu Yer	Mehmetdedetekke Köyü	Tarhlendirme	20 yıllık	
Dokuma Tekniği	Kilim (ilikli kilim)	Bugünkü Durumu	İyi	
Saçak Durumu	İyi	Boyutları (En x Boy)	63x121 cm.	
Kullanılan Renkler	Kırmızı, hardal sarısı, fıstık yeşili, mavi, siyah, beyaz, turuncu			
Kilimin Yöredeki Adı	Kilim			
Motif	Zeminde	Madalyon		
	Bordürde	Parmak (tarak), göbelek		
Motifin Yöredeki Adları	Madalyon, parmak (tarak), göbelek			
Motif ve Kompozisyon Özellikleri	Yaygının zemini üç adet dikdörtgenle bölünmüştür. İçlerinde birbirini tekrar eden madalyon motifi yer alır. Dikdörtgenler parmak (tarak) motifi ile bordürden ayrılır. Bordürleri göbelek motiflerinin düzenli sıralanması ile oluşmaktadır. Yaygının bir ucundaki saçaklar yıpranmış diğer ucunda ise düğümlüdür.			

ÖRNEK NO 8



Resim 8 a,b. Seccade, detay (Mehmetdedetekke köyü)

Türü	Seccade	Lif Cinsi	Çözüde	Yün
İlgili Koleksiyon	Mehmetdede türbesi		Atkıda	Yün
İnceleme Tarihi	2.10.2016		Bezemde	-
Bulunduğu Yer	Mehmetdedetekke Köyü	Tarihlendirme		20 yıllık
Dokuma Tekniği	Kilim (ilikli kilim)	Bugünkü Durumu		İyi
Saçak Durumu	İyi	Boyutları (En x Boy)		130x190 cm.
Kullanılan Renkler	Kırmızı, limon sarısı, fıstık yeşili, mavi, siyah, beyaz, turuncu			
Kilimin Yöredeki Adı	Kilim			
Motif	Zeminde	Kırlangıç, parmak (tarak) muska, bütün kıvrım, göbelek		
	Bordürde	Tazı kuyruğu, gıgıc, kırlangıç		
Motifin Yöredeki Adları	Parmak (tarak), bütün kıvrım, muska, göbelek, tazı kuyruğu, gıgıc, kırlangıç			
Motif ve Kompozisyon Özellikleri	Seccade kırlangıç motifleri ile bezeli zemine sahiptir. Orta zeminde üç eşit dikdörtgen birbirinden parmak (tarak), muska ve bütün kıvrım motifleri ile ayrılır. Aralarında göbelek motifleri sıralanmıştır. İçeride yer alan boyuna bordürde tazı kuyruğu, dışarıda yaralan bordürde gıgıc motifi, enine uzanan bordürde kırlangıç motifi kilimi dört taraftan sarar.			

ÖRNEK NO 9



Resim 9 a,b,c. Yer yaygısı, detay (Mehmetdedetekke köyü)

Türü	Yer yaygısı	Lif Cinsi	Çözüde	Yün
İlgili Koleksiyon	Mehmetdede türbesi		Atkıda	Yün
İnceleme Tarihi	2.10.2016		Bezemedede	Yün
Bulunduğu Yer	Mehmetdedetekke Köyü	Tarihlendirme		30 yıllık
Dokuma Tekniği	Kilim, cicim	Bugünkü Durumu		İyi
Saçak Durumu	İyi	Boyutları (En x Boy)		114x178 cm.
Kullanılan Renkler	Lacivert, beyaz, fıstık yeşili, turuncu, hardal sarısı, mavi, kırmızı, siyah, beyaz			
Kilimin Yöredeki Adı	Tırnaklı			
Motif	Zeminde	İt izi, tırnaklı eğri su, çoban iliği		
	Bordürde	Eğri su		
Motifin Yöredeki Adları	Tırnaklı eğri su, çoban iliği, it izi, eğri su			
Motif ve Kompozisyon Özellikleri	Yaygı atkı yüzlü ve atlama atkı bezemelidir. Yaygı iki farklı parçanın birbirine dikilmesi ile oluşturulmuştur. Üst kısımda yer alan parçanın zemini it izi motiflerinden, alt kısımda yer alan parçanın zemini tırnaklı eğri su ile ayrılmış ve aralarında bağlantısız sıralamalı çoban iliği motiflerinin serpiştirildiği bir düzene sahiptir. İnce bordürde eğri su motifini göze çarpar.			

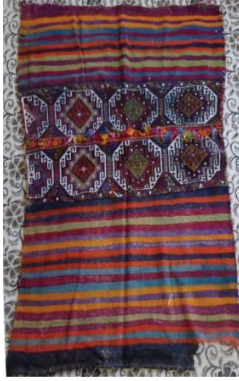
ÖRNEK NO 10



Resim 10 a, b. Yer yaygısı, detay (Mehmetdedetekke köyü)

Türü	Yer yaygısı	Lif Cinsi	Çözüde	Pamuk
İlgili Koleksiyon	Mehmetdede türbesi		Atkıda	Yün, sentetik lif
İnceleme Tarihi	2.10.2016		Bezemde	-
Bulunduğu Yer	Mehmetdedetekke Köyü	Tarihlendirme		30 yıllık
Dokuma Tekniği	Kilim (ilikli kilim)	Bugünkü Durumu		İyi
Saçak Durumu	-	Boyutları (En x Boy)		90x193 cm.
Kullanılan Renkler		Pembe, siyah, sarı, beyaz, boncuk mavi, kırmızı		
Kilimin Yöredeki Adı		Çubuklu kilim		
Motif	Zeminde	Parmak (tarak)		
	Bordürde	-		
Motifin Yöredeki Adları		Parmak (tarak)		
Motif ve Kompozisyon Özellikleri		Yaygının tüm zemininde parmak (tarak) motifini birbirinin içine geçirilerek bir düzenleme yapılmıştır.		

ÖRNEK NO 11



Resim 11 a,b. Seccade, detay (Mehmetdedetekke köyü)

Türü	Yer yaygısı	Lif Cinsi	Çözüde	Pamuk
İlgili Koleksiyon	Mehmetdede türbesi		Atkıda	Yün
İnceleme Tarihi	2.10.2016		Bezemedede	Yün
Bulunduğu Yer	Mehmetdedetekke Köyü	Tarihlendirme	30 yıllık	
Dokuma Tekniği	Sumak	Bugünkü Durumu	İyi	
Saçak Durumu	İyi	Boyutları (En x Boy)	114x161 cm.	
Kullanılan Renkler	Kırmızı, siyah, lacivert, beyaz, yeşil, mor, turuncu, mavi			
Kilimin Yöredeki Adı	Kilim			
Motif	Zeminde	Çubuk, Türkmen gülü, göz, kuş, sındı kulpu		
	Bordürde	-		
Motifin Yöredeki Adları	Türkmen gülü, sındı kulpu, göz, kuş			
Motif ve Kompozisyon Özellikleri	Yaygının motifleri atkılı balıksırtı ve kayma atkılı sumak tekniği ile dokunmuştur. Yaygı enine ince ve kalın kuşaklara ayrılır. Başlangıç ve bitiş yerinde desensiz Çubuk motifi, orta kısımda Türkmen gülü motifleri yer alır. İki sıra halinde yan yana dört adet Türkmen gülü motiflerinin içinde göz, aralarında ise birbirine bakan kuş motifleri altında ve üstünde sındı kulpu motifi ile tamamlanmıştır. Bu iki düzenlemenin ortasında motiflerin renklerinden atkılarının arasına sıkıştırılmış uzun bırakılan ipler göze çarpar. Yaygının sağ alt köşesi yırtıktır.			

SONUÇ

Dodurga ilçesi Mehmetdedetekke köyü kilimlerinin günümüzde oldukça sayıları azalmıştır. Yapılan araştırmada tespit edilen örnekler bağış yolu ile türbe ve tekkeye verilenlerden oluşmaktadır. Köylülerle yapılan karşılıklı görüşmeler sonucunda; gençlerin daha ucuz olan makine halılarını ve kilimlerini tercih ettiklerini, el dokuması kilimlere talep olmadığını, ellerinde olan kilimleri güve vb. zararlılardan koruyamadıkları ve hayvancılığın azalması ile yün temininin zor olduğu, doğal boyamacılığın yapılmaması sonucunda hammadde temininin zorluğu bilgileri elde edilmiştir.

Anadolu'nun birçok yerinde benzer durumlar geçerli olsa da elde var olan örneklerin literatüre kazandırılmaları, fotoğraflanması ve ayrıntılı incelenmesi düz dokumaların bugünü ve geleceği için çok önemlidir. Bu amaçla yapılmış yazılı çalışmaların arasında yer alan örnekler bir bütünün parçası niteliğinde olsalar da kendi içlerinde yöreye ait özellikleri taşıdıkları için karakteristiktirler. Düz dokumaların farklı yörelerde yapılmış olmaları değişiklikler arz etse de motif, kompozisyon, renk uyumu, malzeme ve kullanılan teknik gibi benzer yönleri de olabilmektedir. Ateşok (2014, s. 27) tarafından yapılan "Karakeçili İlçesinde Dokunan Kilimlerin Geleneksel Motif Özellikleri" adlı çalışmada, fotoğraf 1'de yer alan kilim örneği ile bu çalışmada örnek no:6'da yer alan yastık, renk ve motif yönünden benzerdir. Benzer örneklerin yer aldığı bir diğer çalışma ise Ortaç (2010, s.148) ın "Çankırı Kızılırmak İlçesi Kuzeykışla ve Güneykışla Köyü Kilim Dokumaları" adlı çalışmasında fotoğraf 5'de yer alan kilim örneği ile bu çalışmada örnek no:1, 2 ve 5'de yer alan kilim örnekleri motif yönünden benzerdir. Kilim örneklerinde yer alan bu motife Çorum yöresinde "kırlangıç", Kuzeykışla ve Güneykışla Köyünde ise "angıt" olarak adlandırıldığı belirlenmiştir. Adı geçen çalışmada yer alan örnekte motif tüm zeminde ana motif olarak kullanılırken bu çalışmada yer alan örneklerde ise sadece bordürde kullanıldığı tespit edilmiştir.

Çalışmaya konu olmuş örnekler incelendiğinde motiflerde en fazla parmak, göz ve kırlangıç motiflerinin kullanıldığı tespit edilmiştir. Kompozisyon özellikleri bakımından ise eşkenar dörtgenlerin ya da altgenlerin zeminde yan yana ya da üst üste düzenlendiği, birim raporun tüm zeminde eşit olarak yerleştirildiği veya ince ve kalın şeritlerle zeminin bölündüğü saptanmıştır. Kullanılan renkler en fazla beyaz, en az kahverengi, limon sarısı, krem, haki yeşil ve pembedir. Minimum ve maksimum boy değerleri 84 cm ile 193 cm arasında en değerleri ise; 40 cm ile 130 cm arasında değişiklik göstermektedir. Lif cinsi atkıda yün ve sentetik lif, çözgüde yün ve pamuk, bezemede ise yün ve sentetik liftir. Dokuma tekniği olarak kilim (ilikli kilim), kilim-cicim, cicim, zili ve sumak teknikleri kullanılmıştır. 8 örnekte çift tarafında saçak bırakıldığı, 3 örnekte ise saçak bırakılmadan dikilerek uçlarının kapatıldığı saptanmıştır.

KAYNAKÇA

- ATEŞOK, Ebru. (2014). Karakeçili İlçesinde Dokunan Kilimlerin Geleneksel Motif Özellikleri, Kalemîşi Dergisi, Cilt: 1, Sayı: 3, Ankara.
- ER, Birnaz, Hünerel Sarıkaya, Zeliha. (2012). Bir İletişim Aracı Olarak El Sanatları, Batman Üniversitesi, Yaşam Bilimleri Dergisi, Cilt:1, Sayı:1, Batman.
- ONUK, Taciser, Akpınarlı, Feriha, Ortaç, Serpil, Alp, Özlem. (2002). İçel El Sanatları, Ankara: T. C. Kültür Bakanlığı. Ajans-Türk Matbaacılık.
- ORTAÇ, Serpil. (2010). Çankırı Kızılırmak İlçesi Kuzeykışla ve Güneykışla Köyü Kilim Dokumaları, Milli Folklor Dergisi, Sayı:86.
- SOYSALDI, Aysen. (2009). Düz Dokuma Teknikleri ve Teknik Desen Çizimleri, Atatürk Kültür Merkezi Yayınları, Ankara.
- SÖZEN, Metin, Tanyeli, Uğur. (2012). Sanat Kavramları ve Terimleri Sözlüğü. İSTANBUL: REMZİ KİTABEVİ.
- TEKİN, Ezgi. (1997). Hakkâri Kilim Dokumacılığı Üzerine Bir Araştırma, Yüksek Lisans Tezi, G.Ü. Sosyal Bilimler Enstitüsü, Ankara.
- TURANİ, Adnan. (1980). Sanat Terimleri Sözlüğü, Ankara: Toplum Yayınevi.